

光澤度計

德國 **SaluTron**

型號：**Gloss Tector**® 60°

Gloss Tector® 60° plus

Gloss Tector® 20° 60° 85°



■三種型式的光澤度計，可應用於單一角度和三角度的光澤度測量

型號	Gloss Tector 60°	Gloss Tector 60° plus	Gloss Tector 20° 60° 85°
適用	配有通用的60°測量角度，可測量普遍且正常的光澤度	使用簡單的開關即可測量高光澤度樣品，如金屬表面、鏡子和玻璃	依不同的測量角度設定，可分別測量高光澤度、普遍光澤度、正常或暗光澤度
測頭幾何角度	60°	60°	20°, 60°和85°
測量範圍 (GU = Gloss-Units)	0 - 199.9 GU	L: 0 - 199.9 GU H: 0 - 1,999 GU	0 - 199.9 GU 20°: >70 60°: 30 - 70 GU (according to ISO 2813) or 10 - 70 GU (according to ASTM D 523) 85°: < 30 GU
準確度	up to ± 1.0 GU	L: ± 1.2 GU H: ± 12 GU	up to ± 1.5 GU
測口尺寸	13 x 26 mm (Φ = 13 mm)	13 x 26 mm (Φ = 13 mm)	20°: 10 x 10 mm 60°: 10 x 20 mm (Φ = 10 mm) 85°: 7 x 24 mm (Φ = 7 mm)
測量表面	20x40 mm	20x40 mm	11x54 mm
穩定性	up to ± 0.4 GU		
儀器尺寸	114x32x64 mm	114x32x64 mm	140x432x64 mm
儀器重量 (含電池)	280 g	300 g	340 g
標準	EN ISO 2813, DIN 67530, ISO 7668, ASTM D 523		

色差計

德國 **SaluTron** 型號：**ColorTector Alpha**

1. 測定項目： ΔE^*ab 、CIE_{Lab}、 ΔL 、 Δa 、 Δb 、CIE_{Lch}

2. 光源：C型

3. 測試角度：CIE 10°

4. 準確度： $\Delta E^*ab \leq 0.2$

5. 測試時間：約3秒

6. 測試孔徑：8 mm

7. LCD背光顯示螢幕

8. 具USB介面可將資料輸出至PC

9. 尺寸：約 171x50x48.8 mm；重量：約 210 g

10. 電源：2x1.5 V電池 (附1.5 A電源線)



噴砂潔淨度比對手冊

英國 **PTE ISO Rust Grade Book_U1007**

1. 噴砂潔淨度及銹蝕等級比對手冊

2. 針對鋼材銹蝕等級

A、B、C、D及

噴砂潔淨處理等級

sa1、sa2、sa2.5、sa3

之圖片比對及說明

3. 圖片源自於瑞士標準 SIS 05 59 00

4. 規範符合ISO國際標準



玻璃透視透光率測定儀

德國 **SaluTron** 型號：**TintTector Alpha**

1. 此為測量玻璃透光率的專業儀器，適用於汽車製造、航空、玻璃製品甚至於面板...等行業

2. 光源：TYPE A

3. 色溫：2,856 K ± 50 K

4. 測量單位：%光學透射

5. 測定範圍：0.0~100.0%

6. 測量精度：≤2%

7. 可測定玻璃最大厚度：10 mm

8. 電源：12 V充電電池x1只

9. 符合ISO 3558規範



超音波測厚計

以超音波非破壞測量各種金屬及非金屬材料厚度

德國 **SAUTER** 型號：**TU-US系列**

1. 三種型號：測量範圍，試驗頻率，可依需求訂購如下：

● TU 80-0.01US：0.75~80 mm，7 MHz

● TU230-0.01US：1.2~230 mm，5 MHz

● TU300-0.01US：3~300 mm，2.5 MHz

2. 解析度：0.01 mm

3. 準確度：最大0.5%

4. 音速：1,000~9,999 m/sec；

可依校正片材質調整音速

5. 主機內嵌式標準片，方便隨時校正

6. 具單點測量或掃描測量二種模式

7. 公英制可選擇及可設定高低警示值

8. 測試值可儲存達2,000筆

9. 省電功能：3分鐘未使用即自動關機

10. 可另購軟體或印表機下載測試值

11. 可依需求選購其他耐高溫或不同範圍的測頭



德國 **SaluTron** 型號：**SA-40**

1. 即使測量不完整樣品厚度也具有高準確度 ± 0.01 mm

2. 大型LCD背光顯示幕

3. 測量範圍：0.8~225 mm，單位可選擇mm或inch

4. 解析度：0.8~99.99 mm:0.01 mm，100~225 mm:0.1 mm

5. 可手動調整音速：500~9,999 m/sec用於測量多種材料

6. 可儲存40筆測試值

7. 省電功能：5分鐘未使用即自動關機

8. 主機內嵌式標準片，方便隨時校正

9. 四種外接式測頭可依需求訂購如下：



測頭	應用範圍	測量範圍 測鋼鐵時	表面溫度	頻率	接觸範圍 直徑	測頭 型式
	PT-5標準測頭： 適用於測量鋼、非鐵金屬、鋁及其合金、合成材料、陶瓷、玻璃等材料。	0.8~225 mm	-10°C~+50°C	5 MHz	10 mm	直向
	GT-5耐高溫測頭： 可測材料與PT-5標準測頭相同	2.5~200 mm	-10°C~+400°C		12 mm	
	XT-5特殊微型測頭： 用於測量細小管線、邊緣彎曲材料、小的接觸面積，和接觸面積有限的區域，可測材料與PT-5標準測頭相同	1~30 mm	0°C~+50°C	2.5 MHz	7 mm	直角 (矩形)
	CT-2.5鑄鐵測頭： 用於測量音波信號強度高度衰減的材料，如：鑄鐵和合成材料。	3~225 mm	-10°C~+50°C		12 mm	

瑞士 proceq

zonotip

1. 雙元件測頭頻率：4.0 MHz

2. 測頭直徑：φ 16 mm

3. 測量範圍(鋼)：0.7~300 mm

4. 音速：1,000~9,999 m/s

5. 資料記憶：100組，每組最多500筆

6. 電源：充電式鋰電池

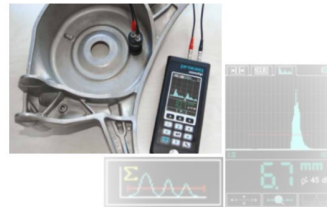


■ **zonotip** 附加功能：

1. 小型 2.5 MHz單元件測頭，直徑 φ 10 mm

2. A-Scan模式，即時顯示波形，並將圖像儲存

3. 在A-Scan模式中透過表面塗層(如塗料)測量金屬厚度



超音波探傷儀

德國 **SaluTron** 型號：**UFD-50**

利用超音波探傷原理，探測焊接處、鍛件、棒柱、管線、槽箱及大型容器的缺陷瑕疵，測量結果可以儲存在儀器記憶體。

1. 彩色TFT薄膜電晶體液晶顯示器 135 mm x 100 mm (解析度640x480像素)

2. 掃描：min.: 0~4 mks, max.: 0~1,000 mks, 可調間隔：1 ms

3. 最大測試長度：3,000 mm (echo-mode)

4. 音速範圍：1,000~9,999 m/s, 增益控制範圍：110 dB

5. 功率：寬頻 0.4~15 MHz

6. TCG範圍高達70 dB, 32-m的參考點曲線結構12 dB/m/s

7. DGS功能可選超音波測頭資料庫

8. 使用光線和聲音訊號來找尋缺陷瑕疵

9. 重複頻率GI：至800 Hz

10. 分區控制擁有兩個個別獨立的缺陷瑕疵檢測邏輯

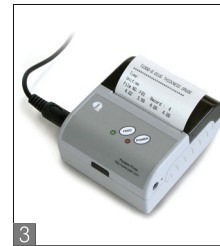
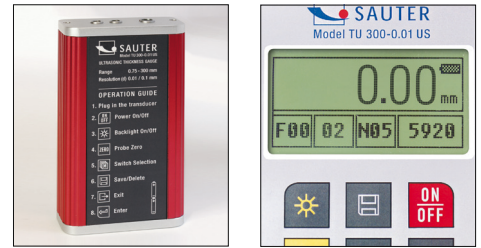
11. 在A-、B- 掃描形式輸出訊號

12. 電源：充電式鋰電池或外接電源，操作時間(電池)：可長達8小時

13. 附軟體"UdReport"可將測試做完整的文件整理及評估



Ultrasonic thickness gauge SAUTER TU-US



Premium ultrasonic thickness gauge

Features

- **External sensor** for difficult-to-access measurements
- **Base plate for adjustment** included
- **Data interface RS-232**
- **1** Delivered in a hard carrying case
- **Scan mode** (10 measurements per sec.) or single point measuring mode possible
- **Internal memory** for up to 20 files (with up to 100 values per file)
- **Function to set limits:** Programmable high/low setpoints for go/no-go testing. Light and sound signal output
- Selectable measuring units: mm, inch

Technical data

- Precision: 0,5 % of [Max] ± 0,04 mm
- Dimensions LxWxH 132x76x32 mm
- Battery operation, batteries standard (2 x 1.5 V AA)
- Net weight approx. 345 g

Accessories

- **Software**, interface cable included, SAUTER ATU-04
- **External sensor**, 2,5 MHz, Ø 14 mm, for thick samples, in particular cast iron with rough upper surfaces: Measuring range 3 - 300 mm (steel), SAUTER ATU-US01
- **External sensor**, 7 MHz, Ø 6 mm, for thin test materials: Measuring range 0,75 - 80 mm (steel), SAUTER ATU-US02
- **External sensor**, 5 MHz, Ø 12 mm, for hot test materials: Measuring range (steel) 3 - 200 mm at temperatures of up to 300 °C, SAUTER ATB-US02
- **External sensor**, 5 MHz, Ø 10 mm, SAUTER ATU-US09
- **External sensor**, 5 MHz, Ø 10 mm, transducer at an angle of 90°, SAUTER ATU-US10
- **External sensor**, 6 MHz, Ø 6 mm, for thin test materials: Measuring range (steel) 1 - 50 mm, SAUTER ATB-US01
- **3** **Thermal printer**, SAUTER ATU-05

STANDARD



OPTION



Model	Measuring range [Max] mm	Readout [d] mm	Sensor	Sound velocity m/sec	Option	
					ISO KERN	Calibr. Certificate
SAUTER TU 80-0.01US.	0,75 - 80	0,01	7 MHz Ø 6 mm	1000 - 9999	961-113	
TU 230-0.01US.	1,2 - 230	0,01	5 MHz Ø 10 mm	1000 - 9999	961-113	
TU 300-0.01US.	3 - 300	0,01	2,5 MHz Ø 14 mm	1000 - 9999	961-113	