

便携式无损 纸卷检测仪器



				
		Equotip 550 Leeb U	PaperSchmidt	Original Schmidt (L/LR)
检测方法	原理	冲击体由弹簧力推进到试块表面，测量冲击体速度	由弹簧加载的质量冲击试块表面，测量质量回弹	
	默认单位	HLU	R ¹⁾	R ¹⁾
	冲击能量	200 Nmm	735 Nmm	735 Nmm
	测量时间	短于 1 秒	~ 1 秒	~ 1 秒
	与角度无关	手动选择: ↓ ↘ →	自动	
耐用度	极为耐用	非常耐用	耐用	
应用	大纸卷	•	•	•
	中型纸卷	•	•	•
	小纸卷	•		
	厚胶片卷		•	•
	薄胶片卷	•		
	箔卷	•		
	涂层卷	•		
显示和用户界面	显示屏	彩色触摸屏	单色显示	机械指示器
	内存 (数值)	> 1'000'000	~ 4'000	每个记录纸卷 < 4'000 (仅 LR)
	多语言功能	支持 11 种语言和时区	无需设置语言	无需设置语言
	验证向导	•		
	剖面视图	数字	简单数字	模拟
可调节容差限制	•	•		
报告	纸卷编号	键盘或外部条码读取器	预定义列表或字符选择表	手写 (仅 LR)
	PC 软件 (免费提供)			
	直接报告			
	自定义报告	•		

¹⁾ PaperSchmidt 和 Original Schmidt 的 R 值不能互相比较

使用 **Equotip 550 Leeb U**，用户可快速而准确地诊断纸卷缺陷，硬度不均和绕组不均等情况，从而预防打印和的问题。Equotip 550 Leeb U 轻巧，便于携带，非常适合在仓库或生产车间里进行纸卷硬度检测，并可即时目测其硬度。

向下兼容性

新的 Equotip 550 Leeb U 与现有 Parotester 冲击装置兼容。测量完全相同，而电缆的使用耐久性显著改善。



支持条码读取器，便于快速、轻松和可靠地识别各种卷状物

新建



受保护的硬件连接
探头连接器，USB 主机，
USB 装置和以太网

触摸屏功能
高分辨率显示屏简化和改进使用性

个性化屏幕
根据您的需要布置视图

加载管
使用简易，加载和释放都在一个平滑的运动上

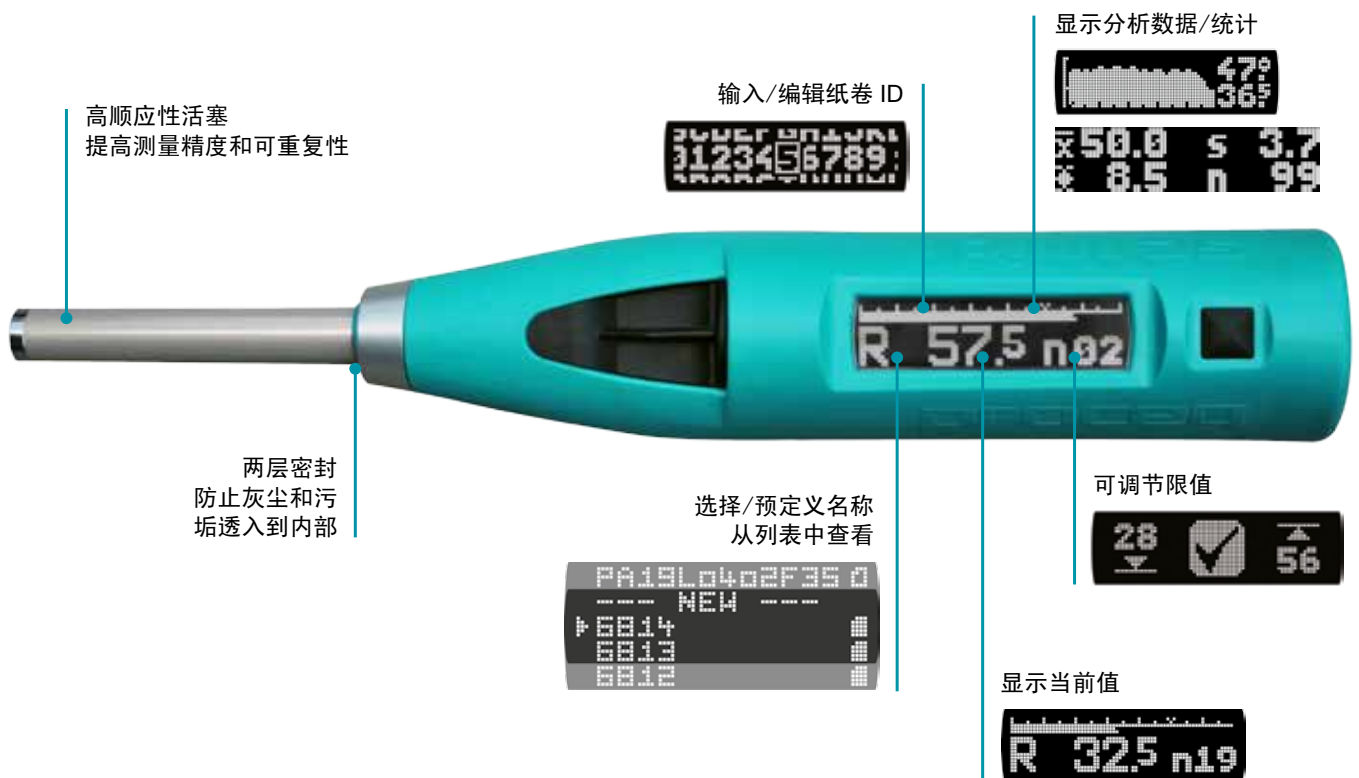
支撑环
大冠使到测试弯曲表面
测试时安全、平稳



显示屏	7" 彩色显示屏 800 x 480 像素	重量	2'500 g (5.51 lbs)
内存	内置 8 GB 闪存	电池	锂聚合物, 3.6V, 14.0 Ah
区域设置	公制和英制单位, 支持多种语言和时区	电池使用时长	> 8 h (标准操作模式下)
电源输入	12V +/-25% / 1.5 A	工作温度	-10 - 50 °C (14 - 122 °F) (未充电)
尺寸	显示设备: 250 x 162 x 62 mm (9.84 x 6.4 x 2.44") 冲击装置: Ø 45 x 295 mm (Ø 1.77 x 11.61")	IP 等级	IP 54
		认证	CE

PaperSchmidt 是首款专门为测试纸卷硬度而设计的回弹仪。采用新的测量原理和高顺应性活塞，提供前所未有的分析精度和可重复性。

除此之外，它有延长了的使用寿命，以应对纸业，胶片工业，薄膜片工业的需求，仪器还携带专用软件，例如预定义容差，方便检测。



显示屏	单色图形显示屏 17 x 71 像素
内存 (动态)	示例 1: 每个序列 10 个值, 可存 401 个序列
区域设置	与语言无关
功耗	测量时 ~13 mA, 设置和查看时 ~4 mA, 空闲时 ~0.02 mA
充电器	B 型 USB (5 V, 100 mA)
尺寸	55 x 55 x 250 mm (2.16 x 2.16 x 9.84"), 340 mm (13") 至冲击棒顶部

重量	570 g (1.26 lbs)
电池	锂聚合物, 3.6 V, 160mAh
电池使用时长	> 5'000 次冲击
工作温度	0 - 50 °C (32 - 122 °F)
IP 等级	IP 54
认证	CE

Original Schmidt L/LR 在纸卷和胶片卷硬度检测方面（例如，纸卷的硬度分析）具有悠久的历史。

本系统使用简单，可即时获取纸卷质量信息。Original Schmidt L/LR 大多数用于生产车间。在检测过的纸张上，将 Original Schmidt LR 的经典回弹值“R”打印在注册纸上。



	Original Schmidt L 型	Original Schmidt LR 型
冲击能量	735 Nmm	735 Nmm
尺寸	Ø 55 x 275 mm (Ø 2.17 x 10.83")	275 x 137 x 80 mm (10.8 x 5.4 x 3.15")
重量	0.8 千克 (1.76 磅)	1.1 千克 (2.43 磅)

验证工具

如需验证装置是否正常运行，Proceq 为每个仪器提供专用的试块或钢砧。

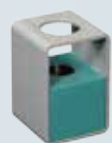
这些可选的附件使得用户能够定期检查仪器功能是否正常，而且整个过程快速方便，可直接在现场进行。



Equotip 测试块 U
550 HLU ±12



测试钢砧
75 R ±2



低强度钢砧
51 R

Equotip 550 Leeb U

356 10 006	Equotip 550 Leeb U 包含 Equotip 触摸屏, 另外还包括电池, Equotip Leeb 冲击装置 U, 清洁刷, 探头线缆, 电源, USB 线, DVD 光盘 (含软件), 文档, 背带和手提箱
356 10 001	Equotip 550 包含 Equotip 触摸屏, 另外还包括电池, 电源, USB 线缆, 表面粗糙度比较仪平板, DVD 光盘 (含软件), 文档, 背带和手提箱
356 00 083	Equotip Leeb 冲击装置 U 线缆 1.5 米 (5 英尺)
360 04 600	Equotip Leeb 冲击装置 U
360 04 503	Equotip 测试块 U
356 00 082	触屏装置的遮光保护箱
327 01 033	电池组
327 01 053	快速充电器 (外置)
360 89 000	优质校准证书

PaperSchmidt

342 10 000	PaperSchmidt 包括带 USB 数据线的电池充电器, Paperlink 软件安装 DVD 光盘, 背带, 文档, 手提包
342 10 400	低强度钢砧
341 10 400	测试钢砧

Original Schmidt

310 03 002	回弹仪 Original Schmidt, L 型, 随附标准配件和手提箱
310 04 000	回弹仪 Original Schmidt, LR 型, 随附标准配件和手提箱
310 09 040	测试钢砧 N/NR/ND/L/LR/LD
310 99 072	记录纸 (5 卷/包)

建议的条码读取器

(仅适用于 Equotip 550 Leeb U)

- Honeywell Xenon 1900
- Honeywell Voyager MK 9540
- Motorola Symbol DS 6707
- 任何其他与 HID 兼容的条码扫描仪

服务和保修信息

Proceq 致力于通过我们的全球服务和支持设施为每个测试仪提供全方位的支持。此外, 所有仪器都可享受标准 Proceq 2 年保修, 电子部分也可选择延长保修期。

标准保修

- 仪器的电子部分: 24 个月
- 仪器的机械部分: 6 个月

延长保修

购买新仪器时, 可获得最多 3 年的延长保修 (针对仪器的电子部分)。必须在购买时或购买后 90 天内申请额外保修。

如有更改, 恕不另行通知。Proceq SA 出于善意提供本文档的所有信息, 并相信这些信息正确无误。对于信息的完整性和准确性, Proceq SA 不做任何担保, 也不承担任何责任。对于 Proceq SA 所生产和 (或) 销售的任何产品的使用和应用, 我们已对特定的适用操作给予了明确的参考指引。

Proceq SA

Ringstrasse 2
 8603 Schwerzenbach
 Schweiz
 电话: +41 (0)43 355 38 00
 传真: +41 (0)43 355 38 12
 info@proceq.com
 www.proceq.com

81050001C ver 05 2015 © Proceq SA, Switzerland. 保留所有权利。


YENSTRON® 台灣總代理 ~
研士強國際集團 YENSTRON GROUP
益瀚國際科技股份有限公司
 台中總公司: 407227台中市西屯區工業區一路2巷7號1F
 TEL: (04)2359-3199 FAX: (04)2359-8507
<http://www.yenstron.com.tw>
 E-mail: yenstron@yenstron.com.tw