



完全集成式钢筋探测仪

获取用于钢筋探测、保护层深度和钢筋直径测量的最值得信赖仪器。

面临的挑战

混凝土结构中包含钢筋以使建筑更坚固。Profoscope 仪器是用来准确地确定钢筋的位置以及其距离表面的深度。此仪器还可以评估钢筋直径。Profoscope 的钢筋检测功能及将相互靠近的钢筋区分开的功能是开创性的。

Profoscope 方案

Profoscope 具有独特的实时钢筋显像功能，让承建商“看到”混凝土表面下钢筋的位置。还有钢筋接近指示器及光学和声学定位辅助装置。

Profoscope+ 包含经典 Profoscope 的所有功能。此外，该仪器可以手动或自动记录测量数据。这显著增加了在工地上的测试效率。附带的软件工具允许后处理或导出所收集的数据。

为客户带来的好处

通用性；钢筋定位、保护层测量、钢筋直径测量，这一切可以由一件完全集成的无线仪器完成。

使用简便；采用直观用户界面及实时显示钢筋，使本仪器非常易于使用。

耐久性；配有恶劣环境中使用的密封外壳，带有可更换的防护罩，在大范围的温度下维持长时间的性能。

内存功能（仅 Profoscope+）；支持两种不同的操作模式：
1. 手动数据存储，让用户保存单个选择点的混凝土保护层厚度和钢筋直径。
2. 自动数据存储是专为表面扫描而设计。每次检测到钢筋时，都会自动存储层面值。

数据导出和分析（仅 Profoscope+）；Proceq 提供的 ProfoLink 是分析测量结果的专业工具。

完全一体化，无线设计



Profoscope 旨在实现单手操作。所有功能都可使用两个功能键和导航功能来编程/激活。
该仪器结构紧凑、轻巧、坚固，适合在建筑工地使用。

- | | |
|--------|-----------|
| 1 显示屏 | 5 LED 指示灯 |
| 2 导航键 | 6 功能键 |
| 3 重置键 | 7 开/关按钮 |
| 4 测量中心 | 8 电池盒 |
| | 9 测量中心 |

基于图标的菜单系统

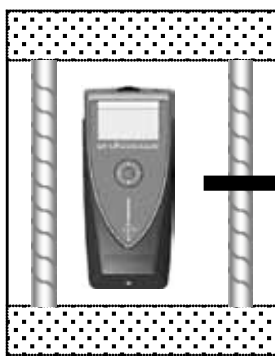
菜单采用直观的图标，这样 Profoscope 就不会受到语言的限制。



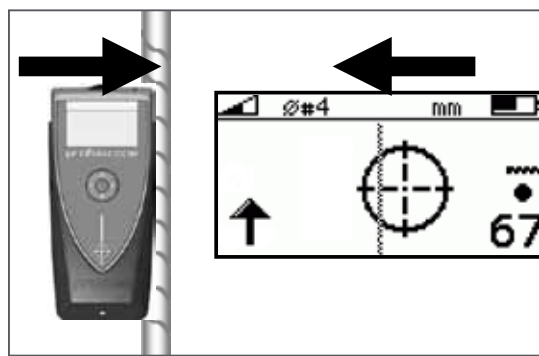
* 仅 Profoscope

钢筋实时显像

Profoscope 可以比以往更快速、更简单地定位钢筋。来福探测仪实时显示仪器下面的钢筋位置。每件 Profoscope 均配有标配的入门测试套件。用户可以利用这个套件熟悉仪器的操作。



钢筋定位

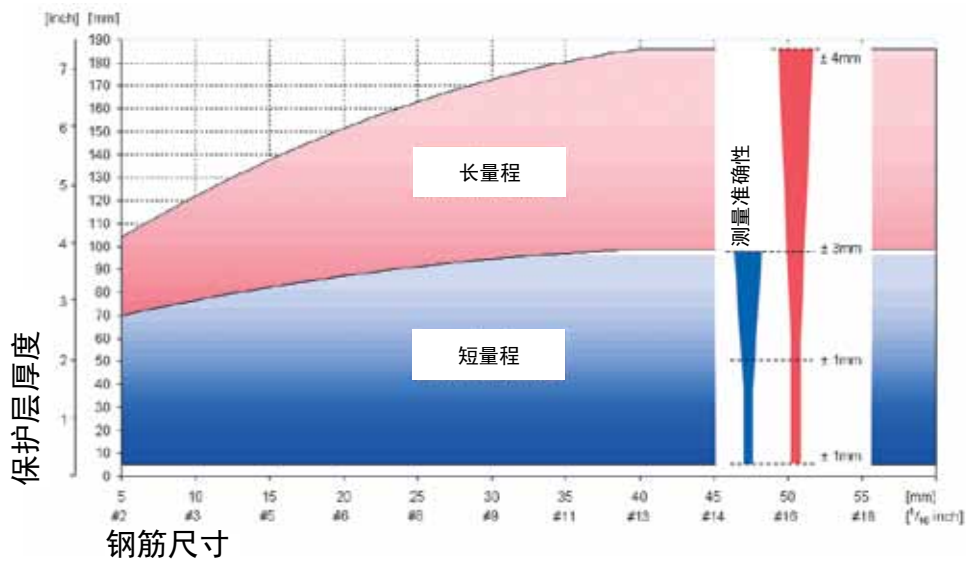


测试套件



测量范围

下图说明了符合 BS1881 第 204 部分的 Profoscope 的最大测量范围。
请注意：它指的是一根钢筋的测量范围，而且钢筋与邻近的钢筋之间有充足的空隙。



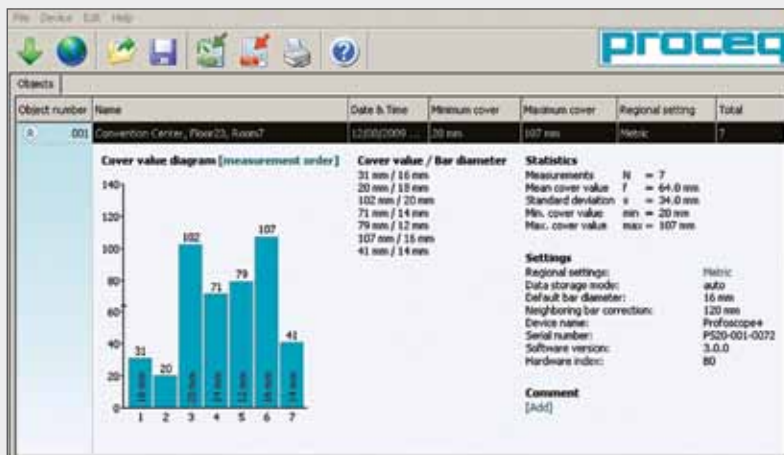
Profoscope+ 的高级功能

手动记录测试系列的测量值非常耗时，而且是不必要的错误源。
使用 Profoscope+ 的多种储存模式，便没有必要再记笔记。



内存功能与 ProfoLink

Profoscope+ 的图形显示屏在现场采集数据时会显示所有必要信息。



收集的测量值可以使用 Profo Link PC 工具进行分析。

技术信息

测量范围	
查看前一页中的图，了解钢筋直径的最大范围。	
电源	
电源	2 x 1.5 V AA (LR6) 电池
电压范围	3.6 V 至 1.8 V
耗电量	
开机，背光灯关闭	~ 50 mA
开机，背光灯打开	~ 200 mA
睡眠模式	~ 10 mA
关机	< 1 μ A
电池使用寿命	
关闭背光灯	> 50 h
背光灯打开	> 15 h
超时	
睡眠模式	30 秒
自动关机	120 秒
环境条件	
温度范围	-10° 至 60° C (14° 至 140° F)
湿度范围	0 至 100% rH
防护等级	IP54
适用的标准和法规	
BS1881 204 部分; DIN1045; SN 505 262; DGZfP B2	
数据存储 (仅 Profoscope+)	
总共 49'500 个测量值 (500 个对象, 99 次测量)	
兼容 ProfoLink: Windows 2000、XP、Vista、7	

订购信息

元件	
部件编号	391 10 000
	Profoscope 装置包括: Profoscope 包括入门测试套件和附件 (电池、帆布包、背带、粉笔和产品说明)
部件编号	391 20 000
	Profoscope+ 装置包括: Profoscope+ 包括入门测试套件和附件 (电池、内存卡、USB 电缆、帆布包、背带、粉笔和产品说明、ProfoLink 软件)

配件

Profoscope/Profoscope+ 随附的标准附件	
391 80 100	帆布包
350 74 025	电池类型 AA
391 80 110	背带
仅 Profoscope+ 随附的其他附件	
391 80 803	USB 线缆类型 A-mini B
391 80 111	内存卡 microSD, 2GB
391 80 112	CD 包括 ProfoLink
可选附件	
391 10 121S	自动粘合防护罩 (3 件套)
390 00 270	校准测试块
325 34 018S	粉笔 (10 件套)

服务和保修信息

Proceq 致力于通过我们的全球服务和支持设施为 Profoscope 提供全方位的支持。此外，所有 Profoscope 都可享受标准 Proceq 2 年保修，也可选择延长保修期。

标准保修	
•	仪器的电子部分: 24 个月
•	仪器的机械部分: 6 个月
延长保修	
391 88 001	延长 1 年保修*
391 88 002	延长 2 年保修*
391 88 003	延长 3 年保修*
* 下订单之时，或此后 90 天以内可购买一年、两年或三年的延长保修。	



如有更改，恕不另行通知。Proceq SA 出于善意提供本文档的所有信息，并相信这些信息正确无误。对于信息的完整性和/或准确性，Proceq SA 不做任何担保，也不承担任何责任。Proceq SA 针对其制造和/或销售的任何产品的使用和应用，提供有关特定可适用操作说明的明确参考。

总部

Proceq SA
 Ringstrasse 2
 CH-8603 Schwerzenbach
 Switzerland
 电话: +41 (0)43 355 38 00
 传真: +41 (0)43 355 38 12
 info@proceq.com
 www.proceq.com



YENSTRON® 台灣總代理~
研士強國際集團 YENSTRON GROUP
益瀚國際科技股份有限公司
 台中總公司: 407227 台中市西屯區工業區一路2巷7號1F
 TEL: (04)2359-3199 FAX: (04)2359-8507
<http://www.yenstron.com.tw>

